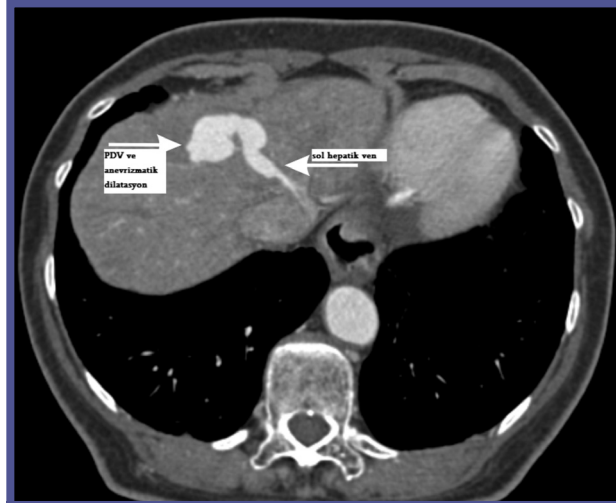


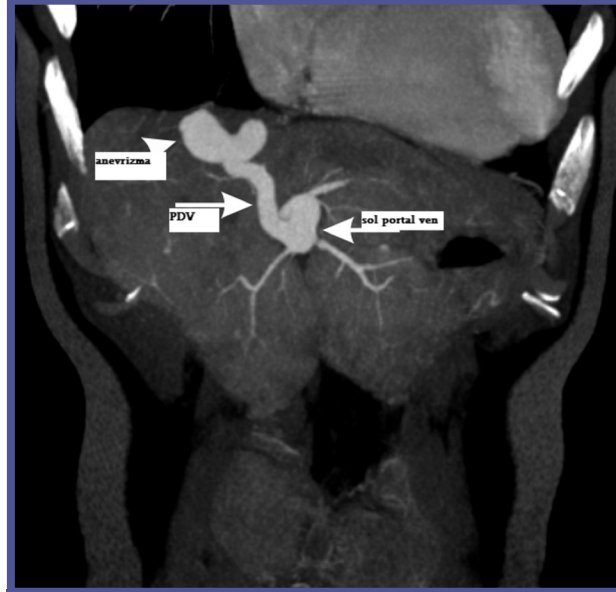
### Patent ductus venosus tanısı konan asemptomatik yaşlı hasta

An asymptomatic elderly patient diagnosed as having patent ductus venosus

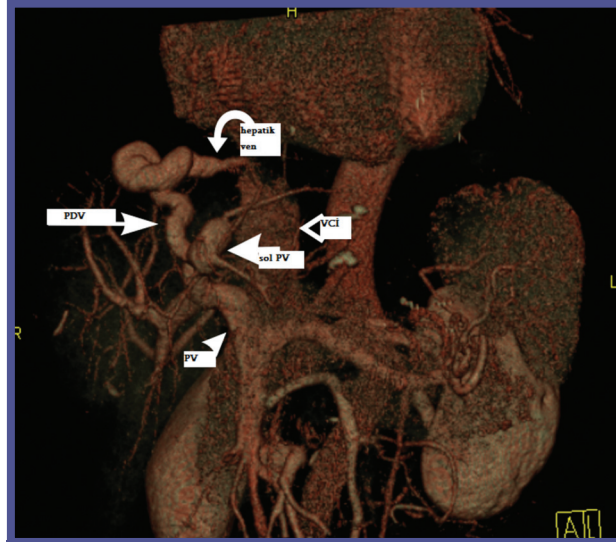
Şant'ın lokalizasyonu ve anamnez göz önüne alınarak hastadaki patoloji patent ductus venosus olarak değerlendirildi. Ductus venosus, fetal yaşamda plasentadan umbilikal ven aracılığı ile gelen kanın karaciğeri atlayarak sistemik dolaşıma katılmasını sağlayan fizyolojik şanttır. Nadiren çocuklarda doğum sonrası kapanmayabilir ve çok daha az sıklıkta erişkin yaşlarda da görülebilir. Bizim vakamızda olduğu gibi hastalar asemptomatik olabilir. Ancak hiperamonyemi, ensefalopati, hipergalaktosemi, hipoglisemi, hipoksemi, pulmoner hipertansiyon, sağ kalp yetmezliği gibi komplikasyonları bildiren yayınlar mevcuttur. Komplikasyon varlığında şantın embolizasyonu önerilen yöntemdir. Hastamızda herhangi bir komplikasyon saptanmadığından yakın klinik takip dışında ek bir işlem yapılmamıştır.



**Resim 1.** Tetkik amaçlı başvuran, abdominal cerrahi, travma, karaciğer biyopsisi hikayesi olmayan yetmiş dört yaşındaki bayan hastanın fizik muayene ve laboratuvar bulgularında patoloji saptanmadı. Abdominal ultrasonografide saptanan intrahepatik damarsal patoloji nedeni ile hastaya çekilen bilgisayarlı tomografi-anjiyo (BT-anjiyografi) aksial görünümü şekildeki gibidir. PDV: Patent ductus venosus



**Resim 2.** BT-angiografi koronal kesit: Sol portal ven ile orta hepatic ven arasında 11 mm uzunluğunda ve 23\*20 mm anevrizmatik kısmı olan şant



**Resim 3.** VRT (volum rendering technique) ile oluşturulan görünüm. PDV: patent ductus venosus

Hakan ÜNAL<sup>1</sup>, Murat KORKMAZ<sup>1</sup>, İsmail KIRBAŞ<sup>2</sup>, Haldun SELÇUK<sup>1</sup>, Uğur YILMAZ<sup>1</sup>

Başkent Üniversitesi Tıp Fakültesi, <sup>1</sup>Gastroenteroloji Bilim Dalı, <sup>2</sup>Radyoloji Ana Bilim Dalı, Ankara

### YORUM:

Kongenital portosistemik venöz şantlar nadirdir. Karaciğer dışı (ekstrahepatik) ve içi (intrahepatik) olarak ikiye ayrılırlar. Karaciğer içi şantlar ise portal ven ile hepatic ven veya v. cava inferior arasında olanlar ve persistan patent duktus venozus olarak ayırt edilir. Çoklukla asemptomatik olup, nadiren hepatic ensefalopati görülebilir.

Prof. Dr. Orhan SEZGİN  
Özgün Görüntüler Editörü