

ERCP'de pratik ipuçları - 3

Distale migre olmuş plastik stentin çıkartılması: Önce duodenuma tamamen çek sonra dışarıya çıkart

Extraction of distally migrated plastic stent: First extract throughly in to the duodenum then extract outside

Erkan PARLAK, Bahattin ÇİÇEK, Yasemin ÖZİN, Engin UÇAR, Burhan ŞAHİN

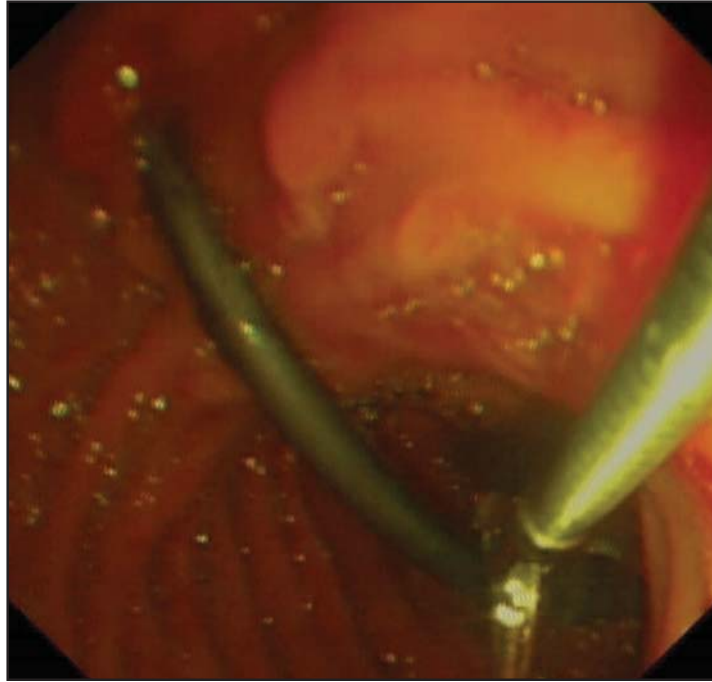
Türkiye Yüksek İhtisas Hastanesi, Gastroenteroloji Kliniği, Ankara

Geçen sayıda distale migre olmuş plastik stentlerin çıkartılması için pratik bir yöntem önerilmiş (önce içeriye it, sonra çıkart), ancak bazı kısıtlamaları olduğu (en önemlisinin proksimal darlığı olan hastalarda stentin içeriye itilmesinin mümkün olmadığı) söylenmişti.

Aslında böyle bir hastada yapılabilecek en kolay ve akılcıca iş stenti gövdesinden bir stent çıkartıcı forseps ile tutup dışarıya çıkartmak ve hastaya yeniden girmektir. Ancak özellikle duodenuma

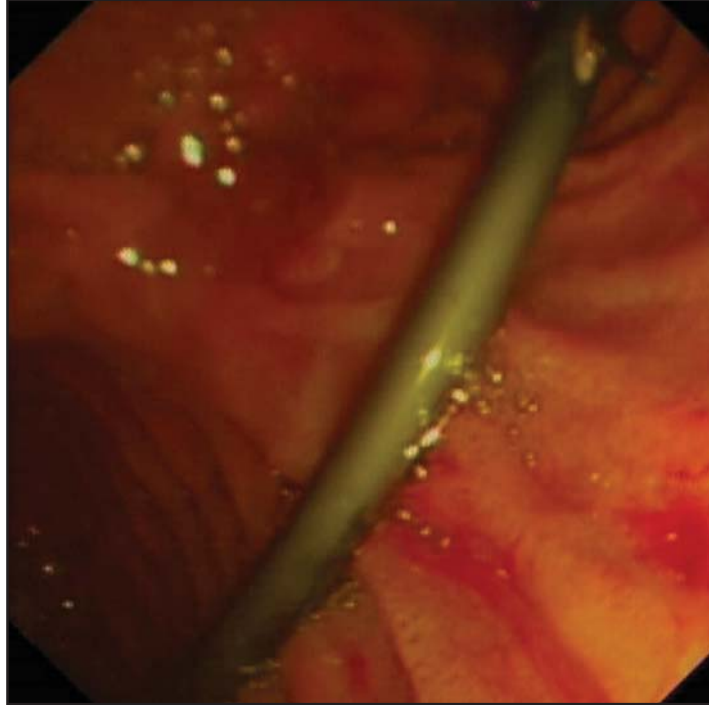
geçilmesi güç olan hastalarda başka bir yöntem uygulanabilir.

Buna göre stent, stent çıkartıcı forsepsle duodenuma tamamen çıkartılır ve yukarda kalan ucundan snare ile tutularak endoskopun çalışma kanalından dışarıya alınır (Resim 1-3). Stentin bu sırada gastrointestinal traktta ulaşamayacak kadar distale gitmesi endişesi, gözlemlerimize göre duodenum aksını kısa sürede dönmediğinden, yersiz gibi görünmektedir.

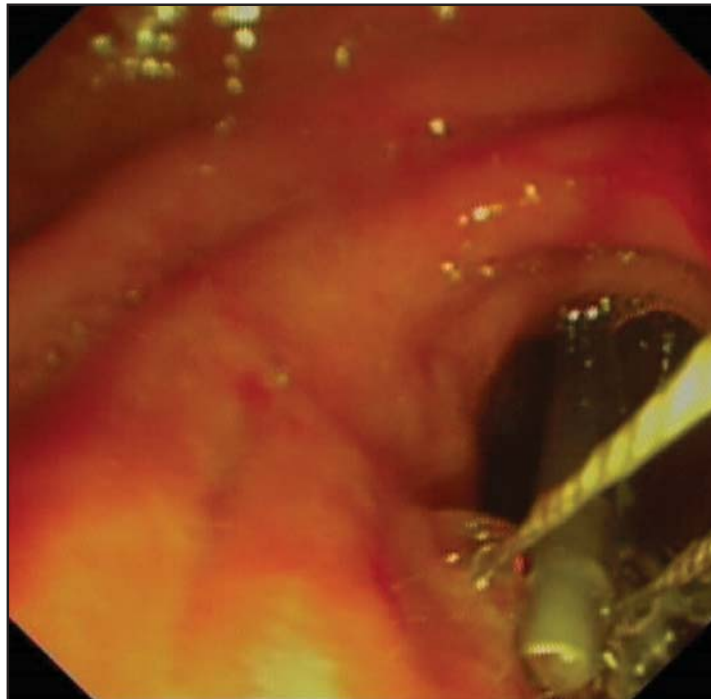


Resim 1

Özgün Görüntüler



Resim 2



Resim 3